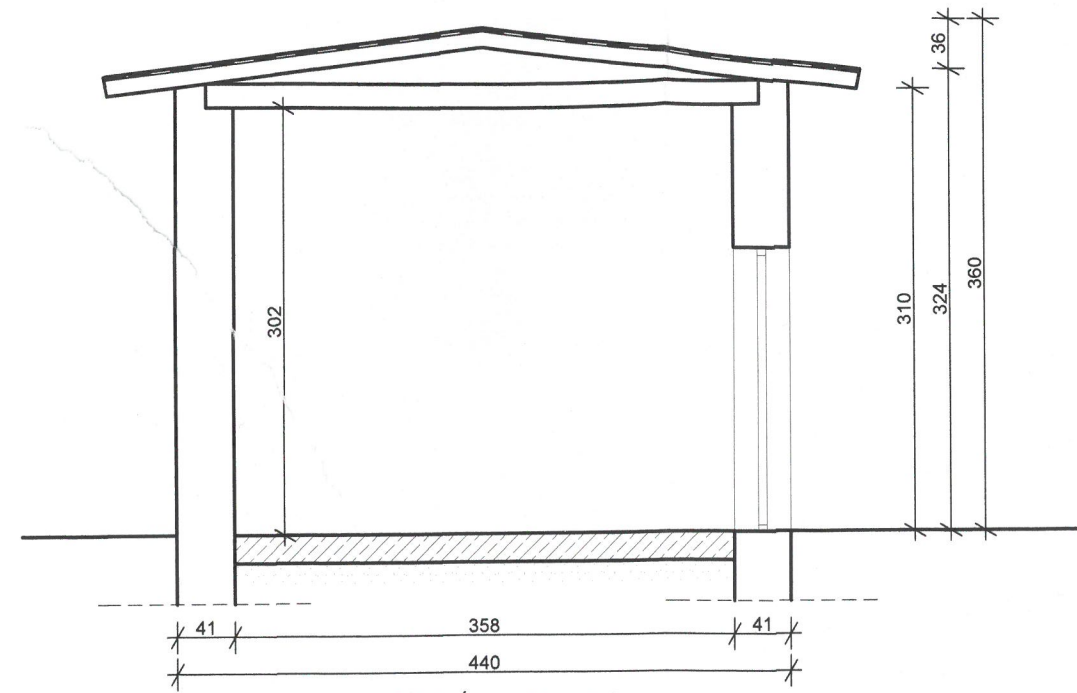


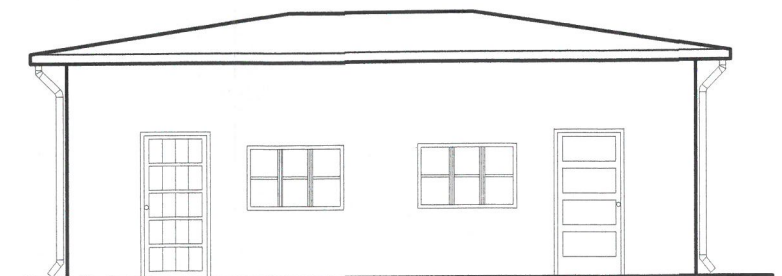
RZUT PARTERU SKALA 1:50



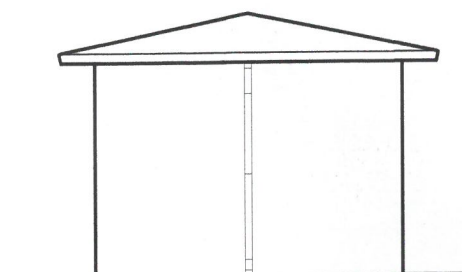
PRZEKRÓJ AA SKALA 1:50



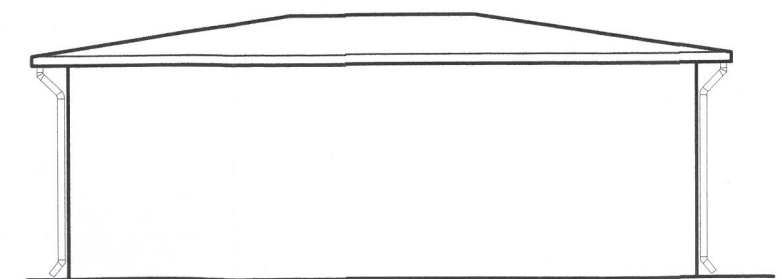
ELEWACJA PÓŁNOCNA SKALA 1:100



ELEWACJA WSCHODNIA SKALA 1:100



ELEWACJA POŁUDNIOWA SKALA 1:100



ELEWACJA ZACHODNIA SKALA 1:100



BUDYNEK ŻŁOBKA

WSZELKIE PRAWA ZASTRZEŻONE			
ZLECENIODAWCA:	GMINA MIKOŁÓW UL. RYNEK 16, 43-190 MIKOŁÓW	IMIĘ I NAZWISKO	NUMER UPRAWNIENIOWY
PROJEKTOWAŁ:	mgr inż. arch. KRYSZYNA POLAK-BAK	191/86	PODPIS:
OPRACOWAŁ:	inż. arch. KAROLINA CHRÓST		
TYTUŁ:	Inwentaryzacja budynku Żłobka Miejskiego w Mikołowie przy ul. Konstytucji 3 Maja 18	KIEROWNIK PROJEKTU:	mgr inż. arch. KRYSZYNA POLAK-BAK
TRZEŚĆ RYSUNKU:	BUDYNEK GOSPODARCZY - RZUR, PRZEKRÓJ AA, ELEWACJE - stan istniejący	NUMER UMOWY:	641/2009 PN - 46/09
		NUMER PROJEKTU:	GP 0925
		STADIUM:	INWENTARYZACJA
		SKALA:	1:100, 1:50
		DATA:	MARZEC 2010
		BRANŻA:	ARCHITEKTURA
		NUMER RYSUNKU:	Ai09



WIELOBRANŻOWE TOWARZYSTWO PROJEKTOWO - PRODUKCYJNE  
44-100 GLIWICE UL. WROCŁAWSKA 8, TEL/FAX +32 331 36 90, 775 09 30  
e-mail: biuro@marvi.gliwice.pl