

26/2016

- 17 -

Projekt

z dnia 2 marca 2016 r.  
Zatwierdzony przez .....

**UCHWAŁA NR .....  
RADY MIEJSKIEJ W MIKOŁOWIE**

z dnia ..... 2016 r.

**w sprawie przystąpienia do sporządzenia miejscowego planu zagospodarowania przestrzennego dla obszaru  
Paniowy**

Na podstawie art.18 ust.2 pkt 15 ustawy z dnia 8 marca 1990r. o samorządzie gminnym (t.j. Dz.U. z 2015r. poz.1515) oraz art. 14 ust.1 ustawy z dnia 27 marca 2003r. o planowaniu i zagospodarowaniu przestrzennym (t.j. Dz.U. z 2015r. poz.199 z późn. zm), na wniosek Burmistrza Miasta Mikołowa

**Rada Miejska Mikołowa**

**uchwała:**

**§ 1.** Przystąpić do sporządzenia miejscowego planu zagospodarowania przestrzennego fragmentu miasta Mikołowa.

**§ 2.** Przedmiotem miejscowego planu zagospodarowania przestrzennego jest obszar w granicach wyznaczonych ul. Gliwicką - ul. Łączną - ul. Wojska Polskiego -ul. Zamkową - ul. 15 Grudnia - ul. Mokierską - potokiem Jasienica - ul. Przelotową - ul. Gliwicką - ul. Buczka - granicami miasta - ul. Jesionową, zgodnie z załącznikiem graficznym będącym integralną częścią niniejszej uchwały.

**§ 3.** Wykonanie uchwały powierza się Burmistrzowi Miasta.

**§ 4.** Wraz z wejściem w życie niniejszej uchwały natępujące uchwały tracą ważność:

- Uchwała nr X/154/2007 z dnia 26 czerwca 2007 r.
- Uchwała nr XXXVIII/968/2014 z dnia 18 lutego 2014 r.
- Uchwała nr XLIV/1143/2014 z dnia 2 września 2014 r.
- Uchwała nr IV/27/2015 z dnia 27 stycznia 2015 r.
- Uchwała nr IV/29/2015 z dnia 27 stycznia 2015 r.
- Uchwała nr IV/30/2015 z dnia 27 stycznia 2015 r.
- Uchwała nr IV/31/2015 z dnia 27 stycznia 2015 r.
- Uchwała nr IV/32/2015 z dnia 27 stycznia 2015 r.
- Uchwała nr IV/36/2015 z dnia 27 stycznia 2015 r.
- Uchwała nr IV/60/2015 z dnia 24 lutego 2015 r.
- Uchwała nr IV/64/2015 z dnia 24 lutego 2015 r.
- Uchwała nr IV/100/2015 z dnia 31 marca 2015 r.
- Uchwała nr IV/101/2015 z dnia 31 marca 2015 r.

**§ 5.** Uchwała wchodzi w życie z dniem podjęcia.

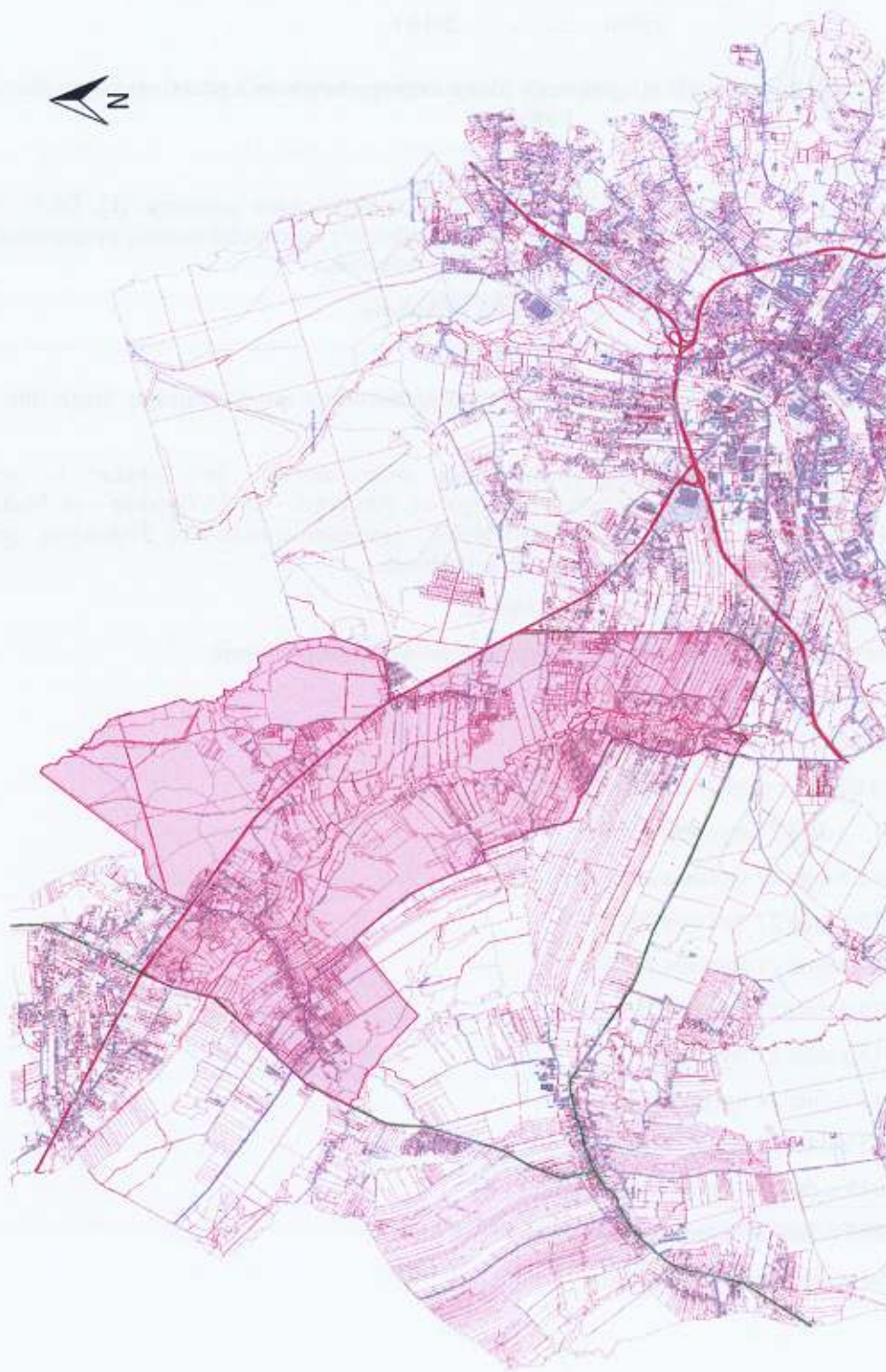
**RADCA PRAWNY**

mgr Urszula Hojny  
Kt. 232

**BURMISTRZ MIKOŁOWA**

Stanisław Piechula

Załącznik do Uchwały Nr .....  
Rady Miejskiej w Mikołowie  
z dnia.....2016 r.



■ - Granice opracowania



## UZASADNIENIE

Aktualnie obowiązujący miejscowy plan zagospodarowania przestrzennego dla tego obszaru został uchwalony Uchwałą Nr XXV/351/2004 Rady Miejskiej Mikołowa z dnia 31 sierpnia 2004 roku. Plan jest jednym z wielu niezbędnych opracowań planistycznych realizowanych w ramach całościowego programu prac planistycznych na obszarze miasta Mikołowa.

Uchwały intencyjne wymienione w §4 tracą ważność, ponieważ obszar zmian zawartych w nich jest całkowicie objęty przez niniejszą uchwałę.

Zapisy obowiązującego planu stanowią istotną przeszkodę w zagospodarowaniu przedmiotowego terenu zgodnie z aktualnymi potrzebami i zamiarami inwestycyjnymi właścicieli i użytkowników poszczególnych nieruchomości.

Istotnym argumentem przemawiającym za sporządzeniem nowego planu jest również potrzeba uporządkowania rozwiązań komunikacyjnych w tym rejonie miasta.

W celu zaspokojenia potrzeb mieszkańców, dokonano analizy zasadności przystąpienia do sporządzenia zmiany miejscowego planu zagospodarowania przestrzennego dla obszaru położonego pomiędzy ul. Gliwicką - ul. Łączną - ul. Wojska Polskiego -ul. Zamkową - ul. 15 Grudnia - ul. Mokierską - potokiem Jasionica - ul. Przelotową - ul. Gliwicką - ul. Buczka - granicami miasta - ul. Jesionową, z której wynika, że przyjęcie niniejszej uchwały w sprawie miejscowego planu zagospodarowania przestrzennego jest zasadne.

Wobec powyższego wnoszę o podjęcie przedstawionego projektu uchwały.

