

Projekt

z dnia 6 kwietnia 2018 r.

Zatwierdzony przez

**UCHWAŁA
RADY MIEJSKIEJ MIKOŁOWA**

z dnia2018r.

**w sprawie zmiany uchwały nr XXX/444/2005 Rady Miejskiej Mikołowa z dnia 11.01.2005
w sprawie zatwierdzenia Statutu sołectwa Mokre**

Na podstawie art. 18 ust. 2 pkt 7, art. 35, art. 40 ust. 2 pkt 1 oraz art. 41 ust. 1 ustawy z dnia 8 marca 1990 r. o samorządzie gminnym (t. j. Dz. U. z 2017 r. poz. 1875 z późn. zm.), po przeprowadzeniu konsultacji z mieszkańcami

**Rada Miejska Mikołowa
uchwała:**

§ 1. W Statucie sołectwa Mokre, stanowiącym załącznik do uchwały nr XXX/444/2005 Rady Miejskiej Mikołowa z dnia 11.01.2005 w sprawie zatwierdzenia Statutu sołectwa Mokre, §2 otrzymuje następujące brzmienie:

"1. Teren działania Sołectwa jest określony w załączniku nr 1 do niniejszego Statutu.

2. Wykaz ulic Sołectwa jest określony w załączniku nr 2 do niniejszego Statutu.", określone w załączniku nr 1 i w załączniku nr 2 do niniejszej uchwały.

§ 2. Pozostałe postanowienia uchwały nr XXX/444/2005 Rady Miejskiej Mikołowa z dnia 11.01.2005 w sprawie zatwierdzenia Statutu sołectwa Mokre pozostają bez zmian.

§ 3. Wykonanie uchwały powierza się Burmistrzowi Mikołowa.

§ 4. Uchwała wchodzi w życie po upływie 30 dni od dnia ogłoszenia w Dzienniku Urzędowym Województwa Śląskiego.

BURMISTRZ MIKOŁOWA

Stanisław Piechula

SPECJALISTA-KOORDYNATOR
Biuro Radców Prawnych

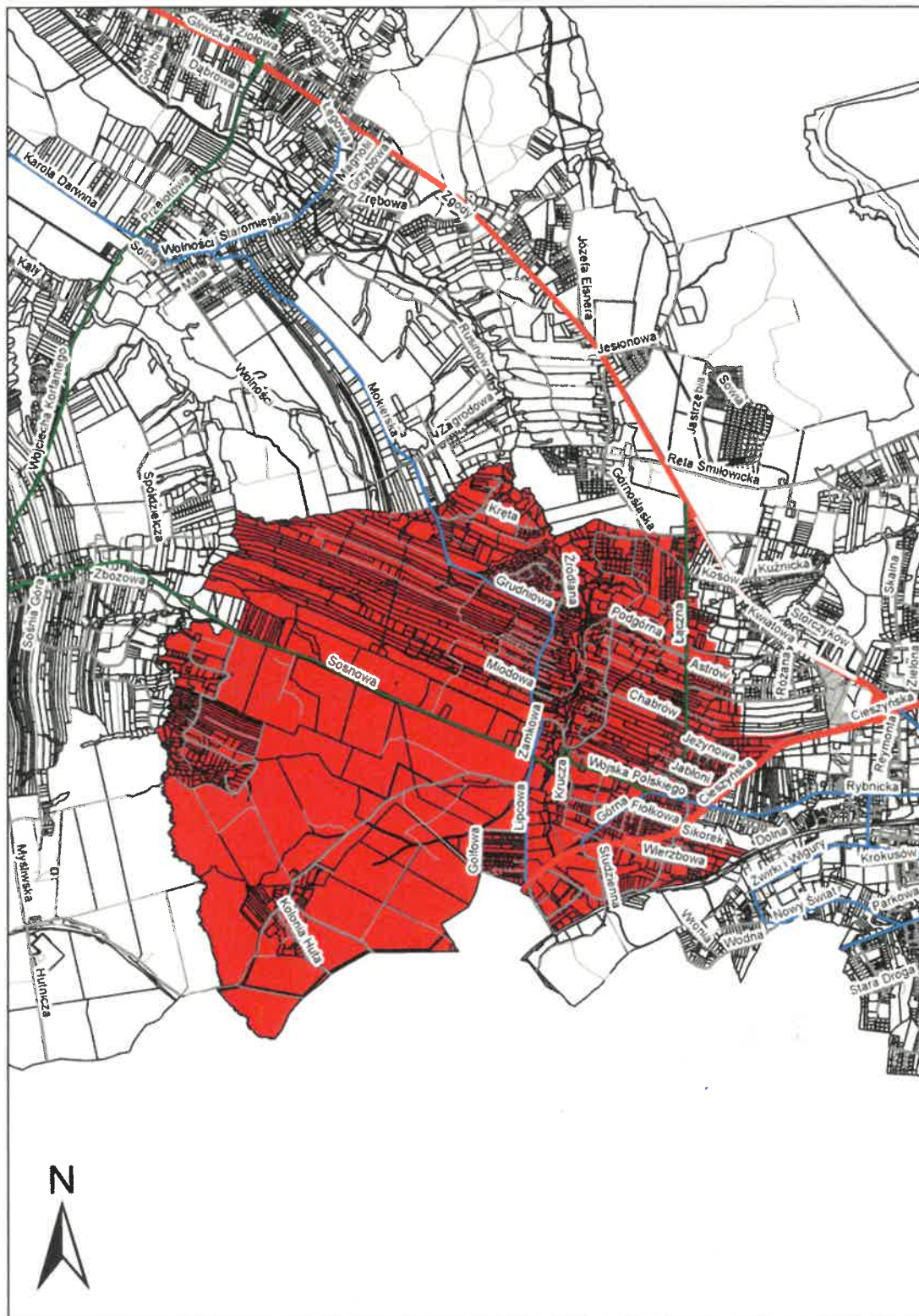
mgr Łukasz Wyciśło

Michał Stempin
RADCA PRAWNY
KT 2321**KIEROWNIK**
Biuro Radców Prawnych

mgr Aleksandra Mirek

Załącznik Nr 1 do Uchwały Nr
Rady Miejskiej Mikołowa

Teren działania sołectwa Mokre



Wykaz ulic wchodzących w skład sołectwa Mokre

1. Botaniczna
2. Chabrów
3. Cieszyńska od skrzyżowania ul. Wojska Polskiego - Rybnicka do granic miasta Łaziska
4. Fiołkowa
5. Fitelberga Grzegorza
6. Górna
7. Grudniowa
8. Jabłoni
9. Jaskółcza
10. Jeżynowa
11. Kolonia Huta
12. Kręta
13. Krucza
14. Lipcowa
15. Łączna
16. Maków
17. Miodowa
18. Podgórna
19. Pszczela
20. Sosnowa
21. Studzienna
22. Wapienna
23. Wierzbowa
24. Wojska Polskiego
25. Zamkowa
26. Źródłana

UZASADNIENIE

W związku z głosami mieszkańców tzw. Goja usuwa się z obecnego obszaru sołectwa Mokre ulice: Astrów, Bażancią, Irysów, Kosów, Kuźnicą, Kwiatową, Narcyzów oraz Różaną. Spowoduje to przyłączenie do Centrum tzw. Goja, który obecnie znajduje się częściowo w sołectwie Mokre, sołectwie Śmiłowice oraz w Centrum.

Dodatkowo, z uwagi na wejście w życie ustawy z dnia 1 kwietnia 2016 r. *o zakazie propagowania komunizmu lub innego ustroju totalitarnego przez nazwy budowli, obiektów i urządzeń użyteczności publicznej* (Dz. U. z 2016 r. poz. 744 z późn. zm.) oraz podjęciem uchwały nr XXXI/635/2017 Rady Miejskiej Mikołowa z dnia 23 maja 2017 r. *w sprawie zmiany nazwy ulic oraz osiedla w Mikołowie*, a także na fakt powstania nowych ulic w sołectwie, konieczna jest aktualizacja wykazu ulic.