

**UCHWAŁA NR X/208/2015
RADY MIEJSKIEJ MIKOŁOWA**

z dnia 30 czerwca 2015 r.

**w sprawie przystąpienia do sporządzenia miejscowego planu zagospodarowania przestrzennego
dla obszaru Rety i Rety Śmiłowickiej**

Na podstawie art. 18 ust. 2 pkt 15 ustawy z dnia 8 marca 1990 r. o samorządzie gminnym (t.j. Dz. U. z 2013 r., poz. 594 z późn. zm.) oraz art. 14 ust. 1 ustawy z dnia 27 marca 2003 r. o planowaniu i zagospodarowaniu przestrzennym (t.j. Dz. U. z 2015 r., poz.199), na wniosek Burmistrza Miasta Mikołowa

Rada Miejska Mikołowa

uchwała:

§ 1. Przystąpić do sporządzenia miejscowego planu zagospodarowania przestrzennego fragmentu miasta Mkołowa.

§ 2. Przedmiotem miejscowego planu zagospodarowania przestrzennego jest jego obszar w granicach wyznaczonych DK81 - torami PKP - potokiem Jamna - granicą miasta - ul. Jesionową - ul. Gliwicką, zgodnie z załącznikiem graficznym nr 1 będącym integralną częścią niniejszej uchwały.

§ 3. Wykonanie uchwały powierza się Burmistrzowi Mikołowa.

§ 4. Uchwała wchodzi w życie z dniem podjęcia.

Przewodniczący Rady
Miejskiej Mikołowa

mgr Michał Rupik

Uzasadnienie

Aktualnie obowiązujący miejscowy plan zagospodarowania przestrzennego został uchwalony Uchwałą Nr XXIX/436/2004 Rady Miejskiej Mikołowa z dnia 28 grudnia 2004 roku.

Plan jest jednym z wielu niezbędnych opracowań planistycznych realizowanych w ramach całościowego programu prac planistycznych na obszarze miasta Mikołowa.

Zapisy obowiązującego planu stanowią istotną przeszkodę w zagospodarowaniu przedmiotowego terenu zgodnie z aktualnymi potrzebami i zamiarami inwestycyjnymi właścicieli i użytkowników poszczególnych nieruchomości.

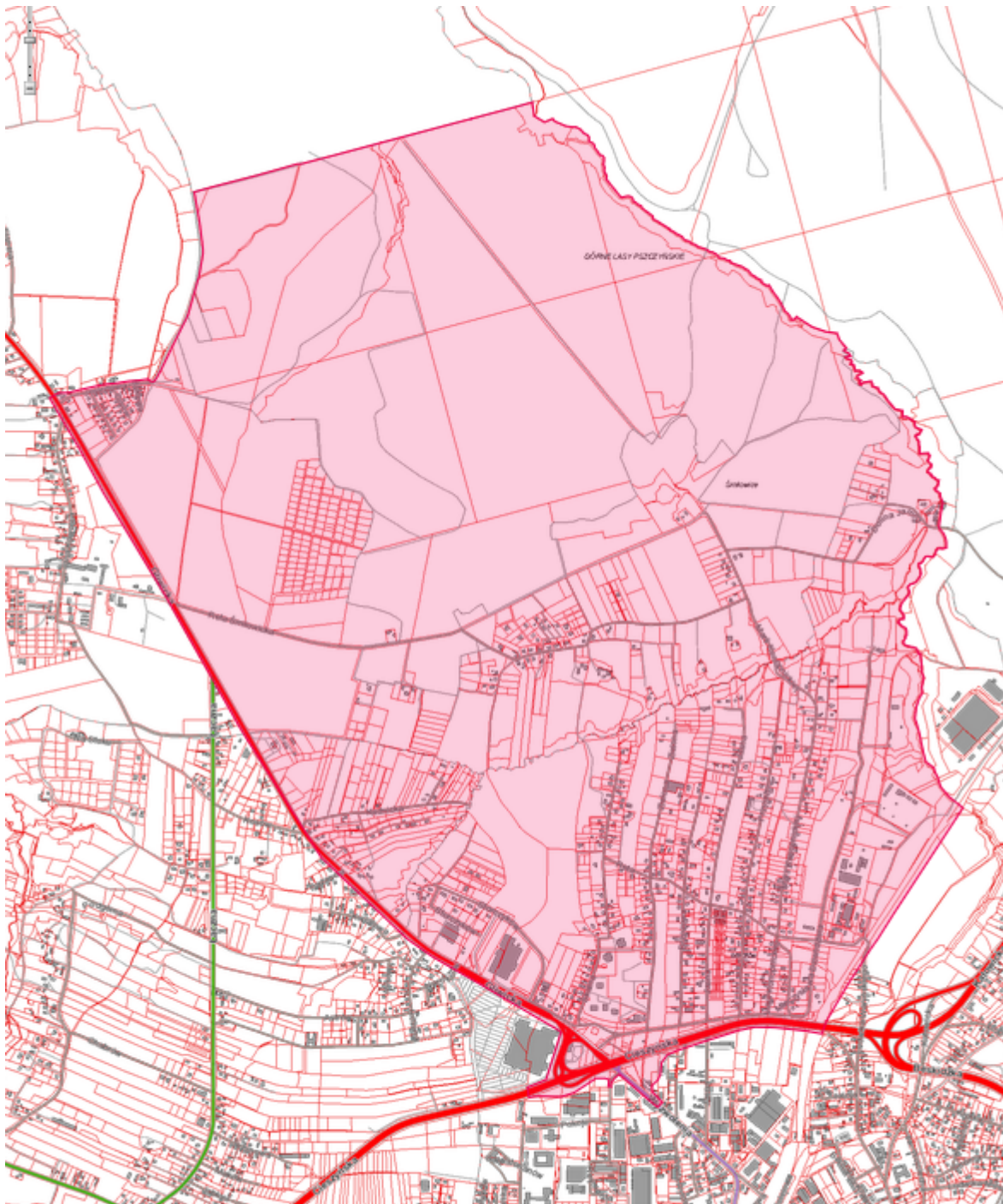
Istotnym argumentem przemawiającym za sporządzeniem nowego planu jest również potrzeba uporządkowania rozwiązań komunikacyjnych w tym rejonie miasta.

W celu zaspokojenia potrzeb mieszkańców, dokonano analizy zasadności przystąpienia do sporządzenia zmiany miejscowego planu zagospodarowania przestrzennego dla obszaru położonego pomiędzy DK81 - torami PKP - potokiem Jamna - granicą miasta - ul. Jesionową - ul. Gliwicką, z której wynika, że przyjęcie niniejszej uchwały w sprawie miejscowego planu zagospodarowania przestrzennego jest zasadne.

Przewodniczący Rady
Miejskiej Mikołowa

mgr Michał Rupik

Załącznik do Uchwały Nr X/208/2015
Rady Miejskiej Mikołowa
z dnia 30 czerwca 2015 r.



 - Granice opracowania