

# PROGRAM FUNKCJONALNO-UŻYTKOWY

**Nazwa i adres zamówienia:**

**„Zaprojektowanie i wykonanie siłowni zewnętrznej na działce nr 304/36 w Mikołowie Paniowach przy ul. Mokierskiej/Szymankiewicza.**

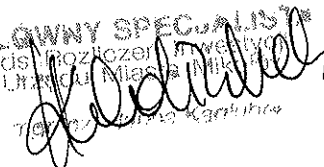
**Zamawiający:**

Gmina Mikołów  
43-190 Mikołów  
ul. Rynek 16

**Autor opracowania:**

Hanna KADŁUBEK

GŁÓWNY SPECJALISTA  
ds. rozliczeń inwestycji  
Urząd Miasta Mikołów  
ul. Rynek 16, 43-190 Mikołów



**Nazwa zamówienia wg kodów CPV**

**71220000-6 Usługi projektowania architektonicznego**

**45212140-9 Obiekty rekreacyjne**

**45233200-1 Roboty w zakresie różnych nawierzchni**

Spis zawartości programu funkcjonalno-użytkowego:

### **1. część opisowa**

- opis ogólny przedmiotu zamówienia:
  - charakterystyczne parametry określające wielkość obiektu;
  - aktualne uwarunkowania wykonania przedmiotu zamówienia;
  - ogólne właściwości funkcjonalno-użytkowe;
  
- opis wymagań zamawiającego w stosunku do przedmiotu zamówienia dotyczących:
  - przygotowania terenu budowy;
  - konstrukcji;
  - zagospodarowania terenu.

### **• część informacyjna**

- dokumenty potwierdzające zgodność zamierzenia budowlanego z wymaganiami wynikającymi z odrębnych przepisów;
- oświadczenie zamawiającego stwierdzające jego prawo do dysponowania nieruchomością na cele budowlane;
- przepisy prawne i normy związane z projektowaniem i wykonaniem zamierzenia budowlanego;
- wytyczne inwestorskie i uwarunkowania związane z dostawą i montażem.

**Program funkcjonalno - użytkowy dla siłowni zewnętrznej na działce nr 304/36 w Mikołowie Paniowach przy ul. Mokierskiej/Szymankiewicza.**

**1. część opisowa**

*opis ogólny przedmiotu zamówienia:*

**Moduł 1**, którego realizacja jest pewna

Dostawa i montaż fabrycznie nowych urządzeń treningowych modułowych do ćwiczeń, przeznaczonych do instalacji i użytkowania na dworze wraz z demontażem i odtworzeniem nawierzchni z kostki betonowej.

Urządzenia modułowe pozwalające na konfigurację dwóch urządzeń po obu stronach jednego słupa nośnego. Minimalna ilość urządzeń do ćwiczeń i pylonów:

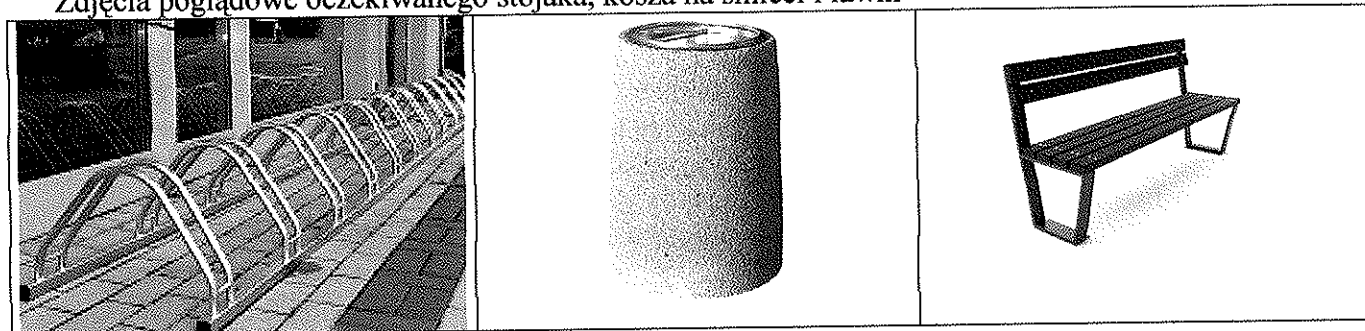
- biegacz + orbitrek + pylon
- drabinka + podcię nóg + pylon
- ławka + prostownik pleców + pylon
- twister + wahadło
- prasa nożna + wiosłarz + pylon
- wyciąg górny + wyciskanie siedząc + pylon
- Tablica informacyjna.

**Moduł 2**, który stanowi opcję:

Dostawa i montaż obiektów małej architektury na działce nr 304/36 w Mikołowie Paniowach przy ul. Mokierskiej/Szymankiewicza.

- kosza na śmieci
  - stojaka na rowery min. 3 stanowiskowego.
  - ławki parkowej metalowej z siedziskiem i oparciem z tworzywa sztucznego dla min. 3 osób
- Realizacja tego modułu będzie uzależniona od możliwości finansowych Zamawiającego i stanowi dyskrecyjne uprawnienie Zamawiającego.

Zdjęcia poglądowe oczekiwanego stojaka, kosza na śmieci i ławki



- o *charakterystyczne parametry określające wielkość obiektu*

Orientacyjna powierzchnia dla siłowni i proponowany minimalny zestaw urządzeń zostały pokazane na szkicu stanowiącym załącznik do niniejszego opracowania.

- o *aktualne uwarunkowania wykonania przedmiotu zamówienia*

Podczas prowadzenia robót należy ograniczyć plac montażu taśmą ostrzegawczą przed wykonywaniem prac na istniejącym obecnie parkingu.

- o *ogólne właściwości funkcjonalno-użytkowe;*

Urządzenia, wraz z tablicą informacyjną, należy przykręcić do kotew zabetonowanych w fundamencie betonowym osadzonym minimum 30cm pod powierzchnią gruntu.

Tablica informacyjna ma być odporna na działanie czynników atmosferycznych, powinna zawierać zasady i warunki korzystania z siłowni, numery telefonów alarmowych (policja, pogotowie ratunkowe, straż miejska); opis i piktogramy należy wykonać na płycie HPL, druk sitodruk. Treść planowaną do umieszczenia na tablicy należy uzgodnić z Inwestorem. Minimalne wymiary tablicy to 50x70 cm.

- *opis wymagań zamawiającego w stosunku do przedmiotu zamówienia :*
  - o *przygotowania terenu budowy*

Przed rozpoczęciem prac po stronie Wykonawcy leży przygotowanie odpowiedniej dokumentacji i dokonanie zgłoszenia w Starostwie Powiatowym w Mikołowie

- o *konstrukcji*

Wykonawca ma dostarczyć i zamontować urządzenia spełniające następujące wymagania:

#### **Minimalne wymagania materiałowe dla urządzeń siłowni (moduł 1):**

Pylon - nogi i główna konstrukcja nośna wykonana z dwóch stalowych rur o przekroju minimum  $\varnothing$  80 mm, grubość minimum 3 mm.

Między nogami pylonu mają znajdować się co najmniej dwie blachy grubości minimum 5 mm do mocowania urządzeń po obu stronach. Powyżej także między nogami pylonu mają znajdować się blachy grubości minimum 2 mm, na których ma znajdować się czytelna instrukcja obsługi urządzenia i dane producenta.

Urządzenia – konstrukcja nośna wykonana ze stalowych rur o przekroju minimum  $\varnothing$  80 mm i grubości minimum 3 mm.

Uchwyty i pozostałe elementy rurowe wykonane ze stalowych rur o średnicy minimum  $\varnothing$  30 mm i grubości minimum 1,5 mm. Rury mają być zakończone plastikowymi zatyczkami.

Siedziska, i pedały wykonane ze stalowej blachy grubości minimum 2 mm z otworami.

Jeżeli Oferent zaproponuje siedziska, pedały i oparcia ze stali kwasoodpornej (nierdzewnej) otrzyma dodatkowe punkty za oferowaną jakość uwzględniane przy ocenie ofert.

Ponadto urządzenia mają być wyposażone w:

- Odbojniki np. gumowe
- nakrętki nierdzewne zabezpieczone przed odkręceniem,
- w przegubach mają być zabudowane łożyska bezobsługowe,
- w urządzeniach, w których następuje uderzenie elementu w odbojnik na skutek wagi ćwiczącego, muszą być zastosowane amortyzatory.
- malowanie proszkowe z podkładem cynkowym zapewniające ochronę antykorozyjną
- instalacja do fundamentów betonowych minimum 30 cm pod powierzchnią gruntu.
- Dopuszczalna waga ćwiczącego na urządzeniach ma wynosić co najmniej do 120 kg

#### **Wymagania materiałowe dla modułu 2:**

**Kosz na śmieci betonowy wolnostojący o pojemności 70l**

- kosz z betonu pługanego, klasa betonu B25
- wkład z blachy ocynkowanej, grubość min. 0,5 mm
- popielnica w standardzie

Lokalizacja kosza do uzgodnienia z Zamawiającym.

**Ławka** z siedziskiem i oparciem z listew z tworzywa sztucznego odpornymi na warunki atmosferyczne, nie wymagających konserwacji. Ławka na min. 3 osoby, przymocowana do podłoża.

Konstrukcja ławki: stal malowana proszkowo.

Siedzisko i oparcie - listwy z tworzywa sztucznego.

Kolor i lokalizacja do uzgodnienia z Zamawiającym.

### **Stojak na rowery**

- ilość stanowisk: min. 3
- powłoka stojaka: ocynkowana
- materiał: stal ocynkowana
- sposób mocowania: do podłoża
- metoda montażu: do przykręcenia

Lokalizacja stojaka do uzgodnienia z Zamawiającym.

Rozwiązania materiałowe powinny być dopuszczone do stosowania w budownictwie.

- *zagospodarowania terenu:*

**Nawierzchnia.** Urządzenia będą rozmieszczone na nawierzchni z kostki betonowej (obecnie funkcjonującej jako parking). W wycenie należy ująć rozebranie fragmentów kostki betonowej i podbudowy, wykonanie fundamentów, transport i montaż urządzeń oraz odtworzenie nawierzchni.

## **2. część informacyjna**

- *dokumenty potwierdzające zgodność zamierzenia budowlanego z wymaganiami wynikającymi z odrębnych przepisów*

Budowa siłowni terenowej na działce nr 304/36 jest zgodna z zapisami miejscowego planu zagospodarowania terenu.

- *oświadczenie zamawiającego stwierdzające jego prawo do dysponowania nieruchomością na cele budowlane*

Działka nr 304/36 jest własnością Gminy Mikołów i niezwłocznie po podpisaniu umowy zostanie Wykonawcy dostarczone pełnomocnictwo do dokonania zgłoszenia w Starostwie Powiatowym oraz oświadczenie zamawiającego stwierdzające jego prawo do dysponowania nieruchomością na cele budowlane.

- *przepisy prawne i normy związane z projektowaniem i wykonaniem zamierzenia budowlanego;*

Wszystkie materiały i urządzenia siłowni zewnętrznej mają posiadać aktualną deklarację zgodności lub certyfikaty zgodne z normą: EN 16630:2015 dotyczącą wymagań bezpieczeństwa i metod badań siłowni zewnętrznych instalowanych na stałe.

- **Deklaracja Zgodności** wystawiana przez producenta. Deklaracja dotyczy pojedynczego, dostarczonego egzemplarza wyrobu, który powinien być w niej konkretnie określony (np. przez podanie numeru seryjnego).
- **Certyfikat** wystawiany przez zewnętrzną instytucję (stronę trzecią), na podstawie przedstawionego egzemplarza lub precyzyjnego projektu. Certyfikat zaświadcza, że wykonany produkt jest zgodny z normami.

- *wytyczne inwestorskie i uwarunkowania związane z dostawą i montażem:*

Konieczność dokonania zgłoszenia w Starostwie Powiatowym w Mikołowie leżeć będzie po stronie Wykonawcy, który sporządzi stosowne dokumenty dla oferowanych przez siebie urządzeń, w tym projekt zagospodarowania działki wykonany przez projektanta posiadającego wymagane uprawnienia budowlane.

Kolorystyka zastosowanych urządzeń i szkic ich rozmieszczenia składany do zgłoszenia w Starostwie Powiatowym w Mikołowie wymaga wcześniejszego zatwierdzenia pisemnego przez Zamawiającego.

Na urządzenia trzeba udzielić gwarancji minimum 2 lata.

Treść jaka ma znajdować się na tablicy informacyjnej wymaga wcześniejszego pisemnego uzgodnienia u Zamawiającego.

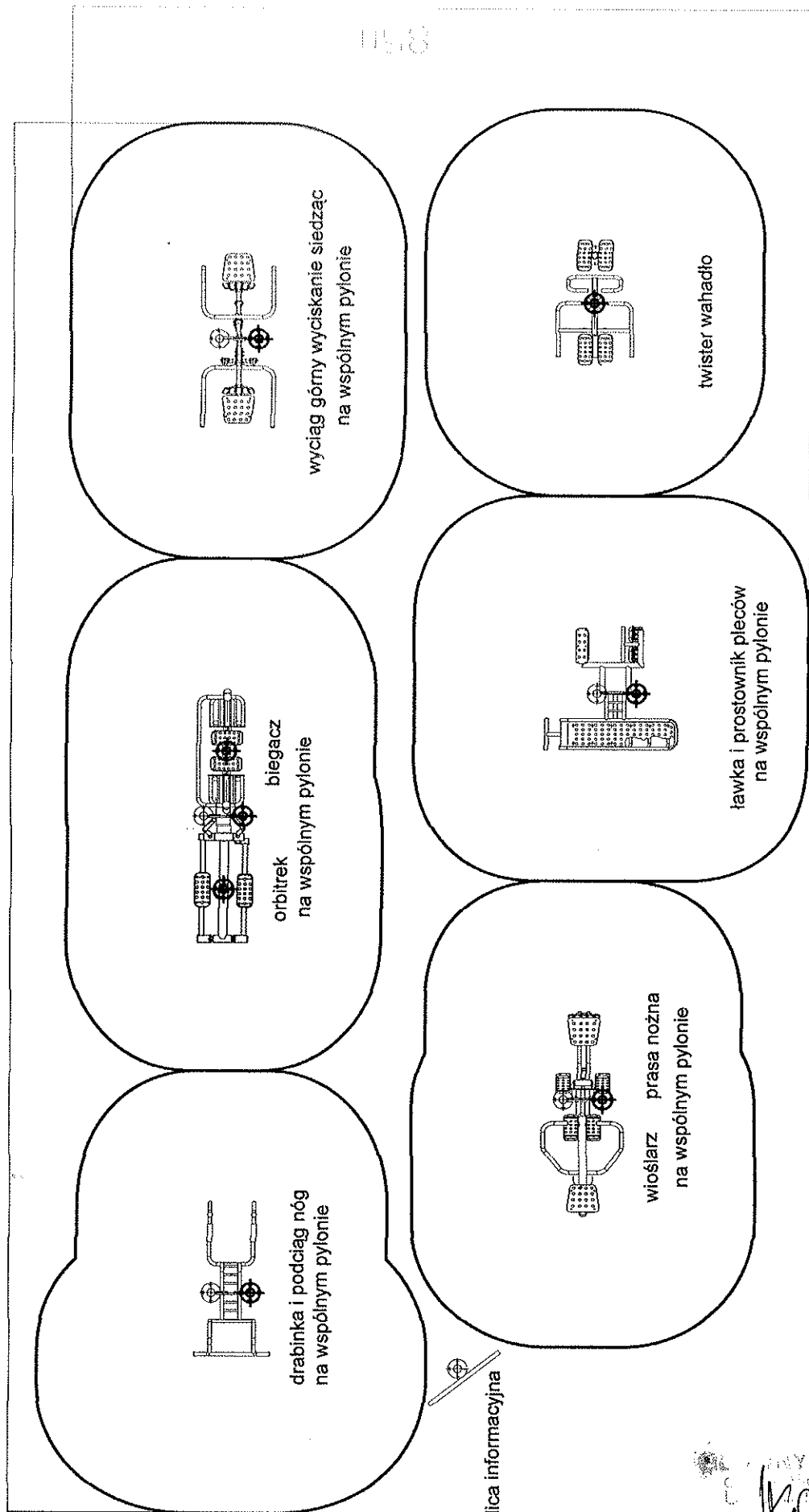
Załączniki:

Szkic poglądowy przykładowego oczekiwanego zestawu urządzeń.

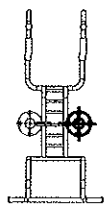
Mapa sytuacyjna pokazująca miejsce umieszczenia siłowni.

Opis sporządziła

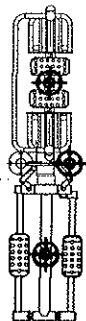
GLÓWNY SPECJALISTA  
ds. Projektowania i Wykonania  
Urządzeń i Instalacji  
mgr inż. Jolanta Karolinska



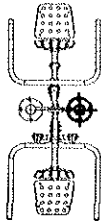
158



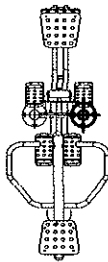
drabinka i podciąg nóg  
na wspólnym pylonie



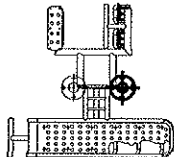
orbitrek biegacz  
na wspólnym pylonie



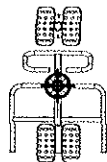
wyciąg górny wyciskanie siedząc  
na wspólnym pylonie



wiosłarz prasa nożna  
na wspólnym pylonie



ławka i prostownik pleców  
na wspólnym pylonie



twister wahadło

tablica informacyjna

