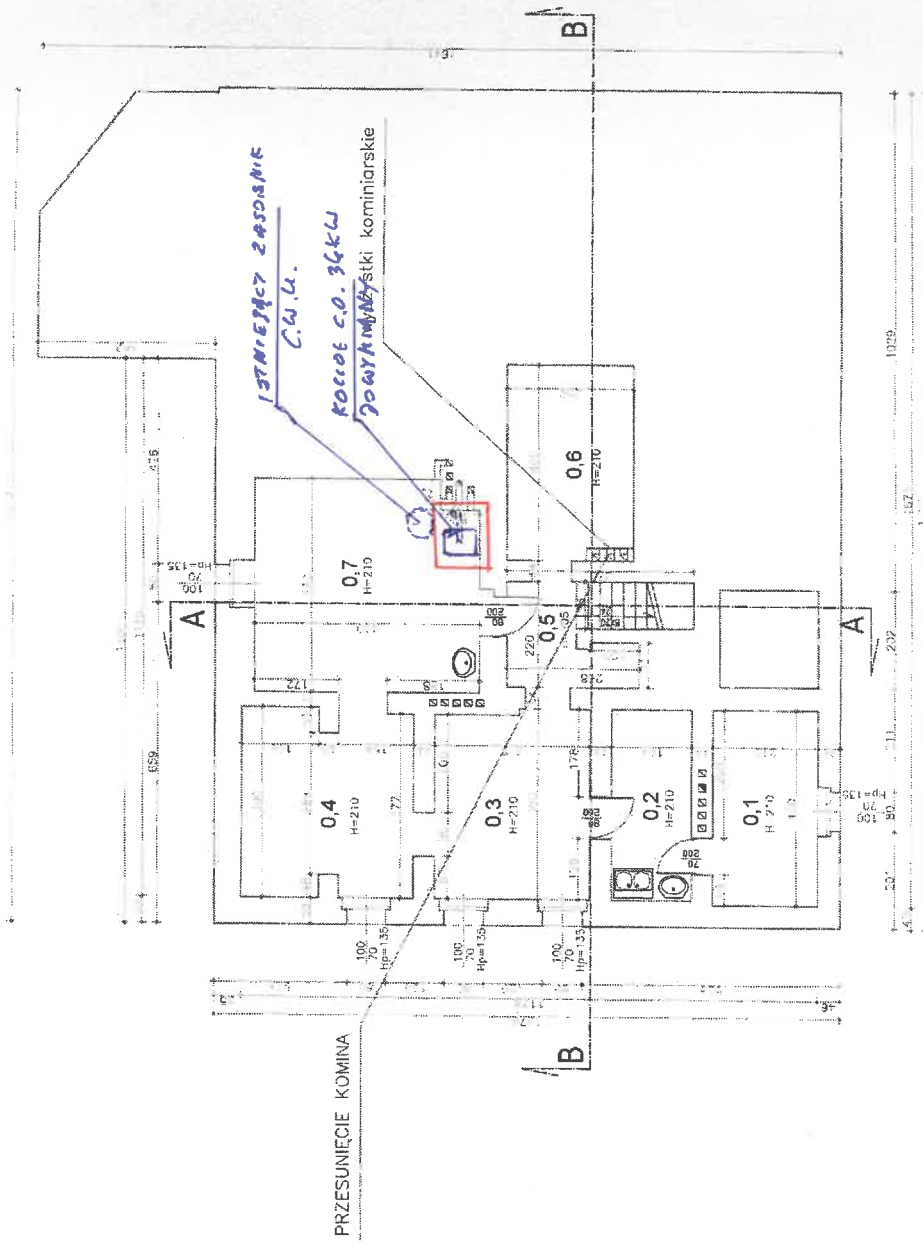


*02.ĘŚĆ 3 - WYMIANA KOTŁA GAZOWEGO C.O. — ZAKRES ROBÓT.
W P4*

BIURO PROJEKTOWE
M. MIKOŁAJCZYK
ul. Żwirki i Wigury 4a
43-100 MIKOŁAJCZÓW
XXI



Piwnice		
lp	nazwa pomieszczenia	powierzchnia
0.1	piwnica	8,60 m ²
0.2	piwnica	6,39 m ²
0.3	piwnica	12,06 m ²
0.4	piwnica	13,12 m ²
0.5	piwnica	4,23 m ²
0.6	piwnica	10,14 m ²
0.7	kotłownia	19,86 m ²
RAZEM		74,40 m ²

Investor:
GMINA MIKOŁAJCZÓW, 43-190 MIKOŁAJCZÓW/RYNEK 16

Temat projektu:
TERMOMODERNIZACJA PRZEDSZKOLA NR 4 W MIKOŁAJCZÓWIE. WRAZ Z PRZEBUDOWĄ KLATKI SCHODOWEJ

Nazwa rysunku:

RZUT PIWNIC

PROFIL
STUDIO ARCHYTEKTONICZNE
REALIZACJA INWESTYCJI

projektował:
mgr inż. arch. KRZYSZTOF ZEMC
JPR, IUD 5003LOK

opracował:
mgr inż. arch. JULIANA NOWAK

4-100 Oława
inż. architektura sp.
Data:

Podpis:
Podpis:
07.2009

Skala:
1:100

Rew. 0