

3526

**ROZPORZĄDZENIE NR 63/07
Wojewody Śląskiego**

z dnia 5 listopada 2007 r.

w sprawie wyznaczenia aglomeracji Mikołów

Na podstawie art. 43 ust. 2a ustawy z dnia 18 lipca 2001 r. - Prawo wodne (Dz. U. z 2005 r. Nr 239, poz. 2019 i Nr 267, poz. 2255, z 2006 r. Nr 170, poz. 1217 i Nr 227, poz. 1658 oraz z 2007 r. Nr 21, poz. 125, Nr 64, poz. 427, Nr 75, poz. 493, Nr 88, poz. 587, Nr 176, poz. 1238 i Nr 181, poz. 1286)

zarządza się, co następuje:

§ 1

- 1 Wyznacza się aglomerację Mikołów, zwaną dalej „aglomeracją”, o równoważnej liczbie mieszkańców 39450, z oczyszczalnią ścieków komunalnych w Mikołowie.
- 2 Aglomeracja zlokalizowana jest w województwie

śląskim, w powiecie mikołowskim, w Gminie Mikołów.

3. Aglomerację tworzy miasto Mikołów.

§ 2

Obszar i granice aglomeracji są oznaczone na mapie w skali 1:25000 stanowiącej załącznik do rozporządzenia.

§ 3

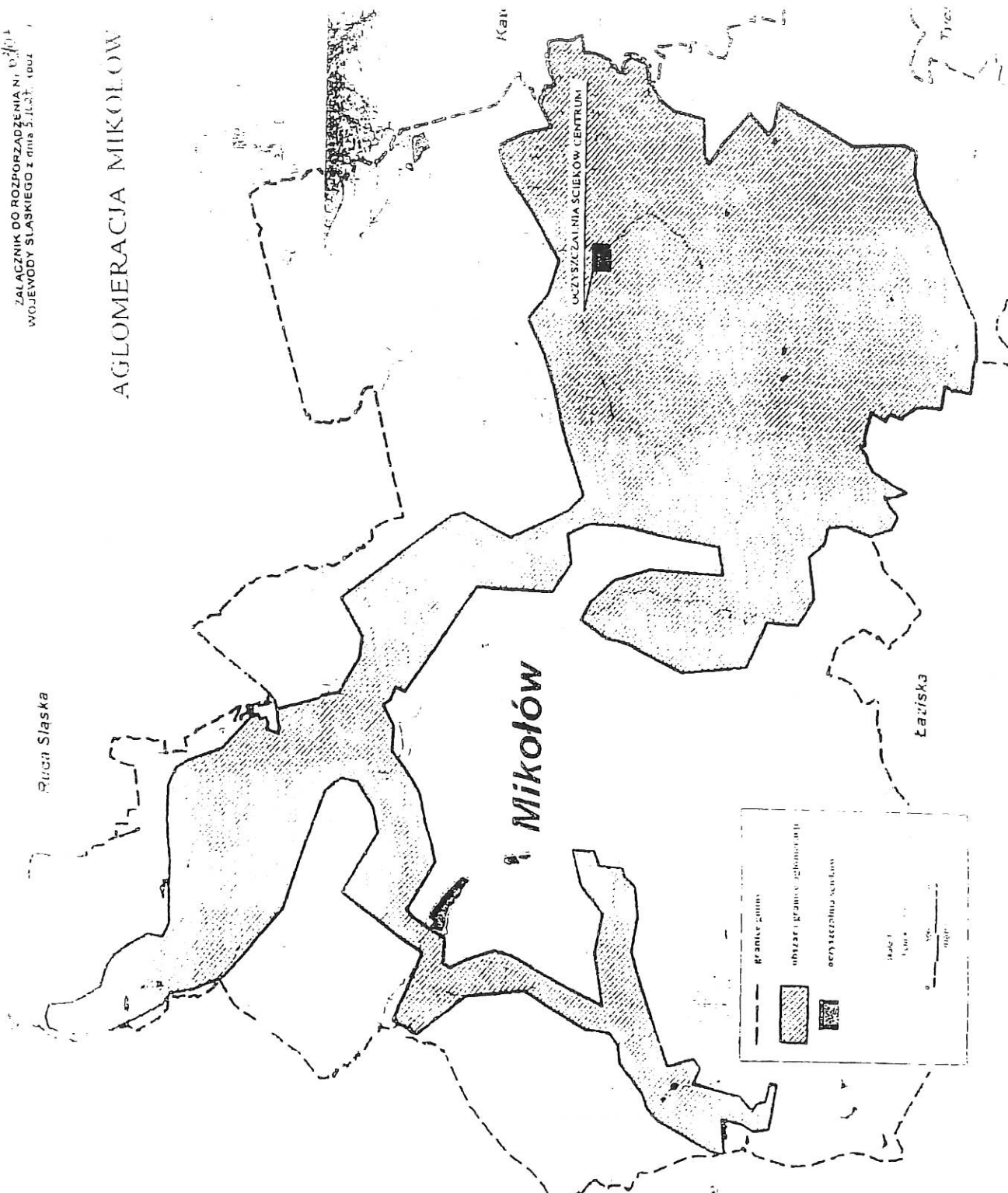
Rozporządzenie wchodzi w życie po upływie 14 dni od dnia ogłoszenia w Dzienniku Urzędowym Województwa Śląskiego.

WOJEWODA ŚLĄSKI

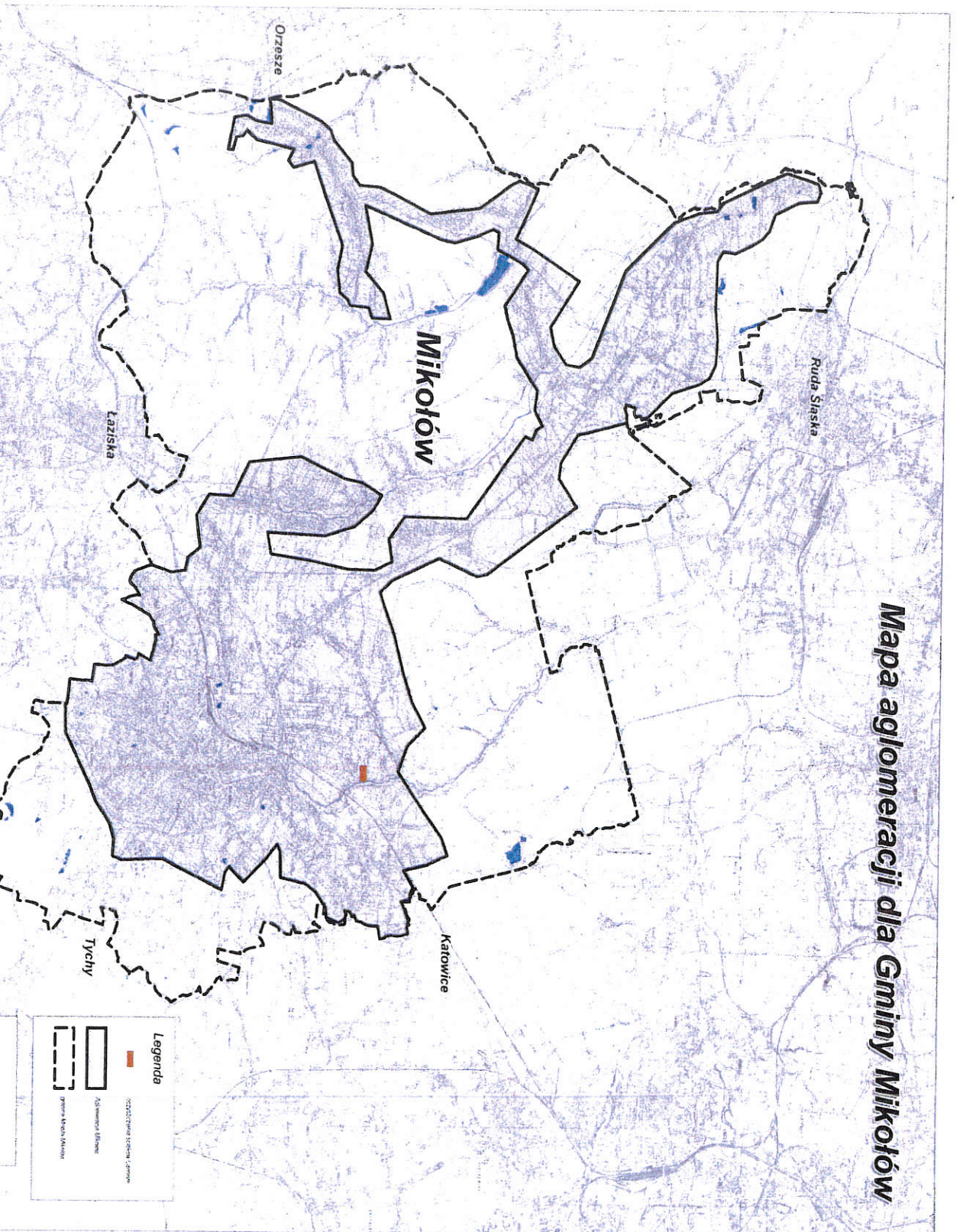
Tomasz Pietrzykowski

ZALĄCZNIK DO ROZPORZĄDZENIA Nr 03/01
WOJEWÓDZTWA ŚLĄSKIEGO z dnia 5.11.2011 r.




AGLOMERACJA MIKOŁÓW



Mapa aglomeracji dla Gminy Mikołów



Legenda

-  02021279001 (Gmina Mikołów)
-  Gmina Mikołów
-  Gmina Mikołów